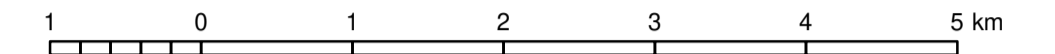


# MAPA SYTUACYJNO-PRZEGLĄDOWA WALORÓW PRZYRODNICZO-KULTUROWYCH

NADLEŚNICTWO  
**SARBIA**  
OBRĘB  
SARBIA, WYSZYŃNY

REGIONALNA DYREKCJA LASÓW PAŃSTWOWYCH W PILE  
Stan na 01.01.2022 r.  
POWIERZCHNIA OGÓLNA 19900,23 ha  
POWIERZCHNIA ZASIĘGU TERYTORIALNEGO NADLEŚNICTWA 459,41 km<sup>2</sup>

Skala 1:50 000



Układ współrzędnych „PL-1992”

## ZESTAWIENIE POWIERZCHNI WEDŁUG LEŚNICTW

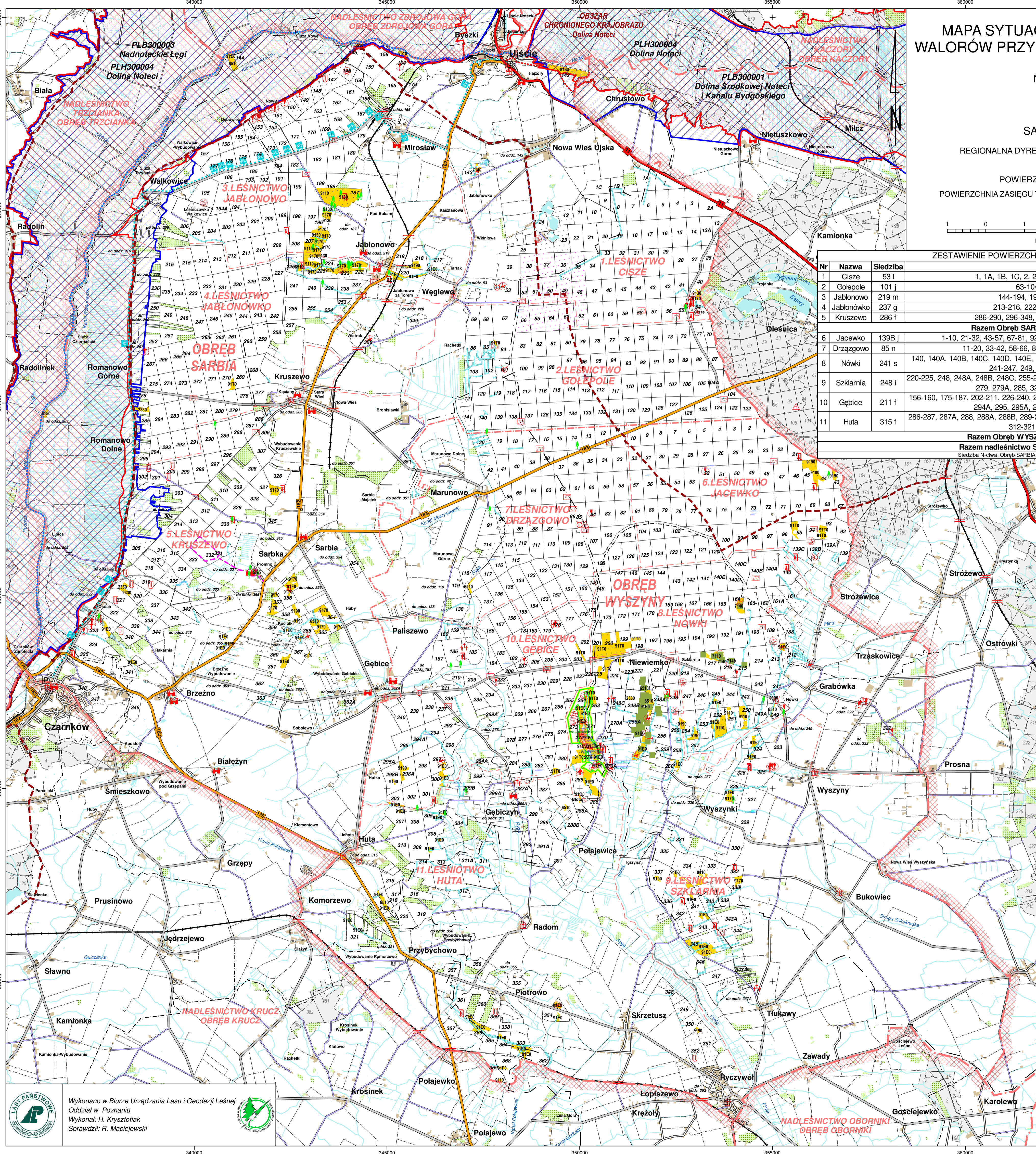
Nr	Nazwa	Siedziba	Oddziały	Pow. [ha]
1	Cisze	53 l	1, 1A, 1B, 1C, 2, 2A, 3-13, 13A, 14-62, 142-143	1 809,94
2	Golepole	101 j	63-104, 104A, 105-141	1 921,19
3	Jablonowo	219 m	144-194, 194A, 195-212, 217-221	1 934,78
4	Jablonówko	237 g	213-216, 222-285, 291-295, 349-350	1 929,45
5	Kruszewo	286 f	286-290, 296-348, 351, 354-362, 362A, 363-367	1 859,61
<b>Razem Obręb SARBIA</b>				<b>9 454,37</b>
6	Jacewko	139B j	1-10, 21-32, 43-57, 67-81, 92-104, 120-125, 139, 139A, 139B, 139C	1 871,99
7	Drżągowo	85 n	11-20, 33-42, 58-66, 82-91, 105-119, 126-138, 149-155	1 868,86
8	Nówki	241 s	140, 140A, 140B, 140C, 140D, 140E, 141-148, 161, 161A, 162-174, 188-201, 212-219, 241-247, 249, 249A, 250-254, 257, 322	1 874,05
9	Szklarnia	248 i	220-225, 248, 248A, 248B, 248C, 255-256, 256A, 258-260, 263-264, 270, 270A, 271-273, 279, 279A, 285, 323-343, 343A, 344-347, 347A	1 670,78
10	Gębice	211 f	156-160, 175-187, 202-211, 226-240, 265-269, 269A, 274-278, 280-284, 284A, 293-294, 294A, 295, 295A, 296-298, 298A, 298B, 300-303	1 644,81
11	Huta	315 f	286-287, 287A, 288, 288A, 288B, 289-291, 291A, 292, 299, 299A, 299B, 304-311, 311A, 312-321, 348-352, 354-369	1 515,37
<b>Razem Obręb WYSZYŃNY</b>				<b>10 445,86</b>
<b>Razem nadleśnictwo SARBIA</b>				<b>19 900,23</b>
Siedziba N.cwa: Obręb SARBIA oddz. 355 j				

## LEGENDA

- Stanowisko gatunku chronionej rośliny
- Stanowisko gatunku chronionego zwierząt
- Inne obiekty zasługujące na ochronę (z waloracji archeologicznej)
- Miejsca historyczne i obiekty pamięci narodowej
- Miejsca kulturowe
- Miejsca kultu religijnego
- Pomnik przyrody
- Cmentarze
- Mogiły
- Bagno i tereny podmokłe
- Miejsce postoju
- Miejsce wypoczynku
- Drzewa pozostawione do naturalnej śmierci
- Użytek ekologiczny
- SZLAKI TURYSTYCZNE**
- Szlak turystyczny czerwony
- Szlak kajakowy
- Szcieżka dydaktyczna
- Szcieżka rowerowa
- LASY OCHRONNE**
- Stale pow. badawcze i doświadczalne
- Pozostałe lasy mające kategorię ochronności
- Obszar chronionego krajobrazu
- Specjalne obszary ochrony siedlak (SOO)
- Obszary specjalnej ochrony ptaków (OSO)
- Siedziska Natura 2000

## LEGENDA

- Siedziba leśnictwa
  - Siedziba nadleśnictwa
  - Pkt obserwacyjny na ostrzegalni pożar
  - Telewizyjny punkt obserwacji przeciwpożarowej
  - Most
  - Przejazd kolejowy
  - Siedziba urzędu gminy
  - Siedziba urzędu starostwa powiatowego
  - Granica otuliny rezerwatu
  - Granica rezerwatu
  - Granica nadleśnictwa
  - Granica obrębu leśnego
  - Granica leśnictwa
  - Granica powiatu
  - Granica gminy
  - Kolej
  - Drogi krajowe
  - Drogi wojewódzkie
  - Drogi powiatowe
  - Drogi gminne utwardzone
  - Drogi gminne gruntowe
  - Drogi inne
  - Ciek i zbiorniki wodne
  - Granica oddziału lub jednostki kontrolnej
  - Podział powierzchniowy sąsiednich jednostek LP
  - Lasy innej własności
  - Miejscowość
- Podkład topograficzny: BDOT 10k  
Stan aktualności podkładu topograficznego: 2012 r.



Wykonano w Biurze Urządzania Lasu i Geodezji Leśnej  
Oddział w Poznaniu  
Wykonali: H. Krysztofiak  
Sprawdził: R. Maciejewski